



Città di
Busto Arsizio

Allegato B

Localizzazione suggerimenti e proposte



LEGENDA
AZZONAMENTO

Nuclei di antica formazione

- 2008 A**
A1 Sottozona A1 - nucleo storico di Busto Arsizio
A2 Sottozona A2 - nucleo storico di Sacconago
A3 Sottozona A3 - nucleo storico di Borsano
A4 Sottozona A4 - Ambiti di interesse storico e ambientale
***** Edifici vincolati ai sensi del D.Lgs 42/2004

Ambiti residenziali

- ambiti residenziali omogenei - Zona B1**
B1/a Sottozona B1/a - ambiti residenziali omogenei a densità bassa (0,5 mq/mq)
B1/b Sottozona B1/b - ambiti residenziali omogenei a densità media (0,75 mq/mq)
B1/c Sottozona B1/c - ambiti residenziali omogenei a densità media (1 mq/mq)
B1/d Sottozona B1/d - ambiti residenziali omogenei a densità alta (1,2 mq/mq)

ambiti residenziali composti - Zona B2

- B2/a** Sottozona B2/a - ambiti residenziali composti a densità bassa (0,5 mq/mq)
B2/b Sottozona B2/b - ambiti residenziali composti a densità media (0,75 mq/mq)
B2/c Sottozona B2/c - ambiti residenziali composti a densità media (1 mq/mq)
B2/d Sottozona B2/d - ambiti residenziali composti a densità alta (1,2 mq/mq)

ambiti residenziali complessi - Zona B3

- B3/a** Sottozona B3/a - ambiti residenziali complessi a densità bassa (0,75 mq/mq)
B3/b Sottozona B3/b - ambiti residenziali complessi a densità media (1 mq/mq)
B3/c Sottozona B3/c - ambiti residenziali complessi a densità alta (1,2 mq/mq)

ambiti residenziali a disegno unitario - Zona B4

- B4** Sottozona B4 - ambiti residenziali a disegno unitario

ambiti residenziali a matrice storica - Zona B5

- B5** Sottozona B5 - ambiti residenziali complessi a matrice storica

ambiti residenziali di interesse storico-ambientale - Zona B6

- B6/a** Sottozona B6/a - ambiti di interesse storico-ambientale da tutelare a verde privato
B6/b Sottozona B6/b - ambiti con presenze di interesse storico-ambientale
B6/c Sottozona B6/c - ambiti a verde privato con funzione ecologica e ambientale

immobili del tessuto consolidato all'interno di ambiti a servizi

- B7** Sottozona B7 - immobili del tessuto consolidato all'interno di ambiti a servizi

Zone miste terziario-residenziale

Zona C1

- C1** Sottozona C1

Ambiti produttivi di matrice storica

Zona C2

- C2** Sottozona C2

Ambiti produttivi

Zona D

- D1** Sottozona D1 - comparti produttivi in zona industriale di Sacconago

D2

- D2/a** Sottozona D2 - comparti misti produttivi-commerciali

D3

- D3** Sottozona D3 - comparti produttivi-commerciali a bassa densità di edificazione

D4

- D4** Sottozona D4 - zone per attività di deposito al coperto e all'aperto

Ambiti agricoli

Zona E

- E1** Subambiti E1 - zona agricola

- E2** Subambiti E2 - comparti a verde arborato di sud-ovest

- E3** Subambiti E3 - zona agricola ricompresa all'interno del PLIS Altomilanese

Zone speciali

aree per attrezzature di trasporto e deposito ferroviario

- G1** Terminal Hupac - Terminal di Sacconago

- G1 p** Aree per attrezzature di trasporto e deposito ferroviario - di previsione

- SF** Sede ferroviaria o aree destinate ad infrastrutture e servizi ferroviari

Piani attuativi

- P** Piani attuativi approvati
A Piani attuativi attuati
N Piani attuativi stipulati e non realizzati

Ambiti e Aree di Trasformazione

riserimento al Documento di Piano

- A** Ambiti di Trasformazione
A Aree di Trasformazione interne agli ambiti
ATRU
A Aree di rigenerazione e ricollocazione volumetrica
n Ambiti di riorganizzazione della città esistente
n Ambiti di riqualificazione
n Ambiti di compensazione
PLIS PLIS Altomilanese

Destinazioni d'uso pubblico del suolo

riserimento al Piano dei Servizi

- A** Aree a servizi esistenti disciplinate dal Piano dei Servizi
A Aree a servizi previsti disciplinate dal Piano dei Servizi

- A** Infrastrutture di previsione sovcomunale

- A** Confine comunale

n Suggestimenti e proposte



Città di Busto Arsizio



PIANO DI GOVERNO DEL TERRITORIO
14.12.2018

Revisione e adeguamento del P.G.T.
ai contenuti del Piano Territoriale
Regionale

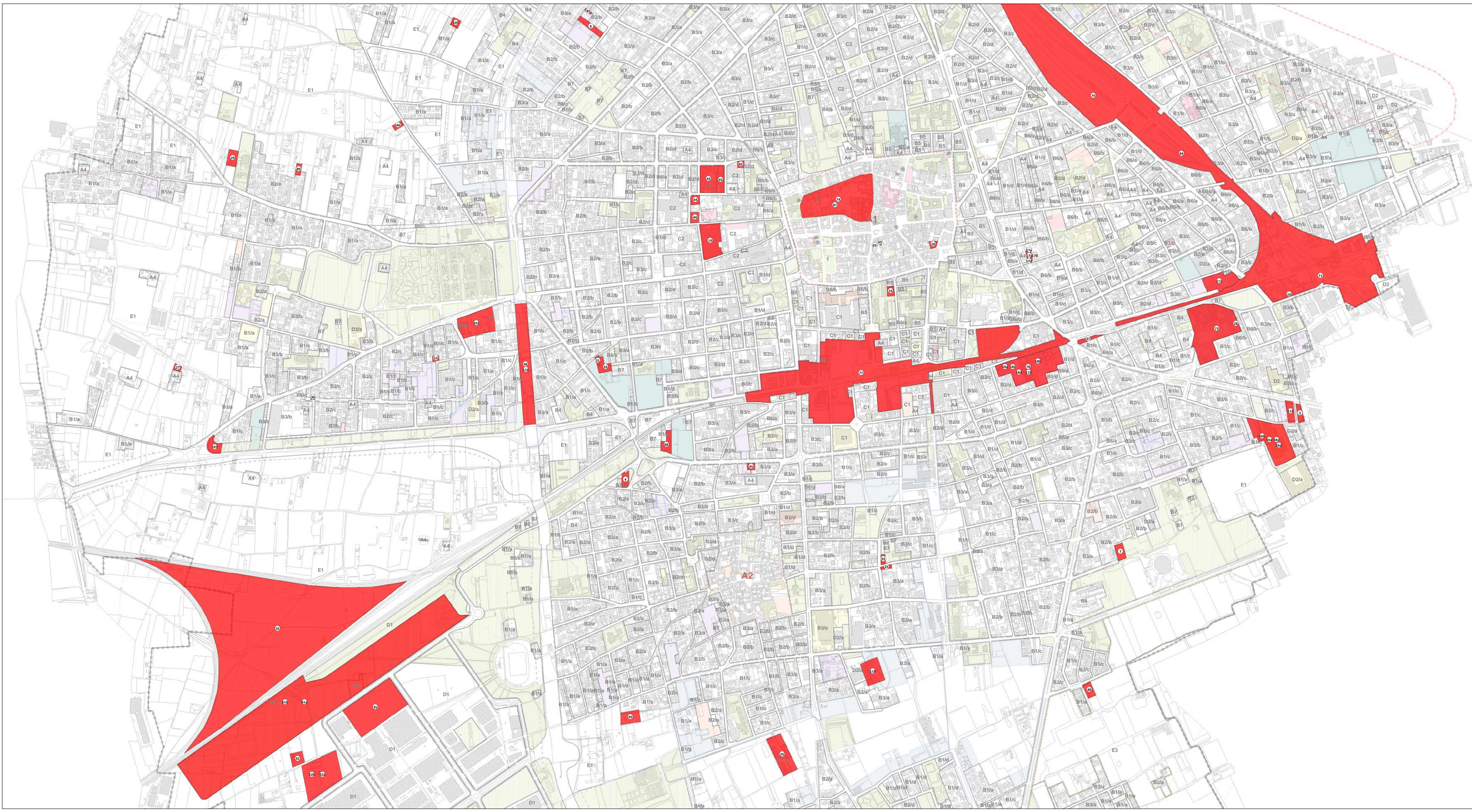
Localizzazione suggerimenti e proposte

Idrografia, Puntazione Ambientale, Edilizia/TAI
SUD Controllo del territorio, Patrimonio

Agosto 2024

Scala 1:5000

1.1



LEGENDA
AZZONAMENTO

Nuclei di antica formazione

- A1** Sottosono A1 - nucleo storico di Busto Arsizio
- A2** Sottosono A2 - nucleo storico di Sacconago
- A3** Sottosono A3 - nucleo storico di Borsano
- A4** Sottosono A4 - Ambiti di interesse storico e ambientale
- *** Edifici vincolati ai sensi del D.Lgs 42/2004

Ambiti residenziali

- ambiti residenziali omogenei - Zona B1**
- B1/a** Sottosono B1/a - ambiti residenziali omogenei a densità bassa (0,5 mq/mq)
- B1/b** Sottosono B1/b - ambiti residenziali omogenei a densità media (0,75 mq/mq)
- B1/c** Sottosono B1/c - ambiti residenziali omogenei a densità media (1 mq/mq)
- B1/d** Sottosono B1/d - ambiti residenziali omogenei a densità alta (1,2 mq/mq)

ambiti residenziali composti - Zona B2

- B2/a** Sottosono B2/a - ambiti residenziali composti a densità bassa (0,5 mq/mq)
- B2/b** Sottosono B2/b - ambiti residenziali composti a densità media (0,75 mq/mq)
- B2/c** Sottosono B2/c - ambiti residenziali composti a densità media (1 mq/mq)
- B2/d** Sottosono B2/d - ambiti residenziali composti a densità alta (1,2 mq/mq)

ambiti residenziali complessi - Zona B3

- B3/a** Sottosono B3/a - ambiti residenziali complessi a densità bassa (0,75 mq/mq)
- B3/b** Sottosono B3/b - ambiti residenziali complessi a densità media (1 mq/mq)
- B3/c** Sottosono B3/c - ambiti residenziali complessi a densità alta (1,2 mq/mq)

ambiti residenziali a disegno unitario - Zona B4

- B4** Sottosono B4 - ambiti residenziali a disegno unitario

ambiti residenziali a matrice storica - Zona B5

- B5** Sottosono B5 - ambiti residenziali complessi a matrice storica

ambiti residenziali di interesse storico-ambientale - Zona B6

- B6/a** Sottosono B6/a - ambiti di interesse storico-ambientale da tutelare a verde privato
- B6/b** Sottosono B6/b - ambiti con presenze di interesse storico-ambientale
- B6/c** Sottosono B6/c - ambiti a verde privato con funzione ecologica e ambientale

immobili del tessuto consolidato all'interno di ambiti a servizi

- B7** Sottosono B7 - immobili del tessuto consolidato all'interno di ambiti a servizi

Zone miste terziario-residenziale

Zona C1

- C1** Sottosono C1

Ambiti produttivi di matrice storica

Zona C2

- C2** Sottosono C2

Ambiti produttivi

Zona D

- D1** Sottosono D1 - comparti produttivi in zona industriale di Sacconago
- D2** Sottosono D2 - comparti misti produttivi-commerciali
- D3** Sottosono D3 - comparti produttivi-commerciali a bassa densità di edificazione
- D4** Sottosono D4 - zone per attività di deposito al coperto e all'aperto

Ambiti agricoli

Zona E

- E1** Subambiti E1 - zona agricola
- E2** Subambiti E2 - comparti a verde arborato di sud-ovest
- E3** Subambiti E3 - zona agricola ricompresa all'interno del PLIS Altomilanese

Zone speciali

aree per attrezzature di trasporto e deposito ferroviario

- G1** Terminal Hupac - Terminal di Sacconago
- G1 p** Aree per attrezzature di trasporto e deposito ferroviario - di previsione
- SF** Sede ferroviaria o aree destinate ad infrastrutture e servizi ferroviari

Piani attuativi

- Piani attuativi approvati**
- Piani attuativi attuati**
- Piani attuativi stipulati e non realizzati**

Ambiti e Aree di Trasformazione

referimento al Documento di Piano

- Ambiti di Trasformazione**
- Aree di Trasformazione interne agli ambiti**
- ATRU**
- Aree di rigenerazione e ricollocazione volumetrica**
- Ambiti di riorganizzazione della città esistente**
- Ambiti di riqualificazione**
- Ambiti di compensazione**
- PLIS Altomilanese**

Destinazioni d'uso pubblico del suolo

referimento al Piano dei Servizi

- Aree a servizi esistenti disciplinate dal Piano dei Servizi**
- Aree a servizi previsti disciplinate dal Piano dei Servizi**

- Infrastrutture di previsione sovcomunale**

- Confine comunale**

n Suggestimenti e proposte



Città di Busto Arsizio



PIANO DI GOVERNO DEL TERRITORIO
14.12.2018

Revisione e adeguamento del P.G.T.
ai contenuti del Piano Territoriale Regionale

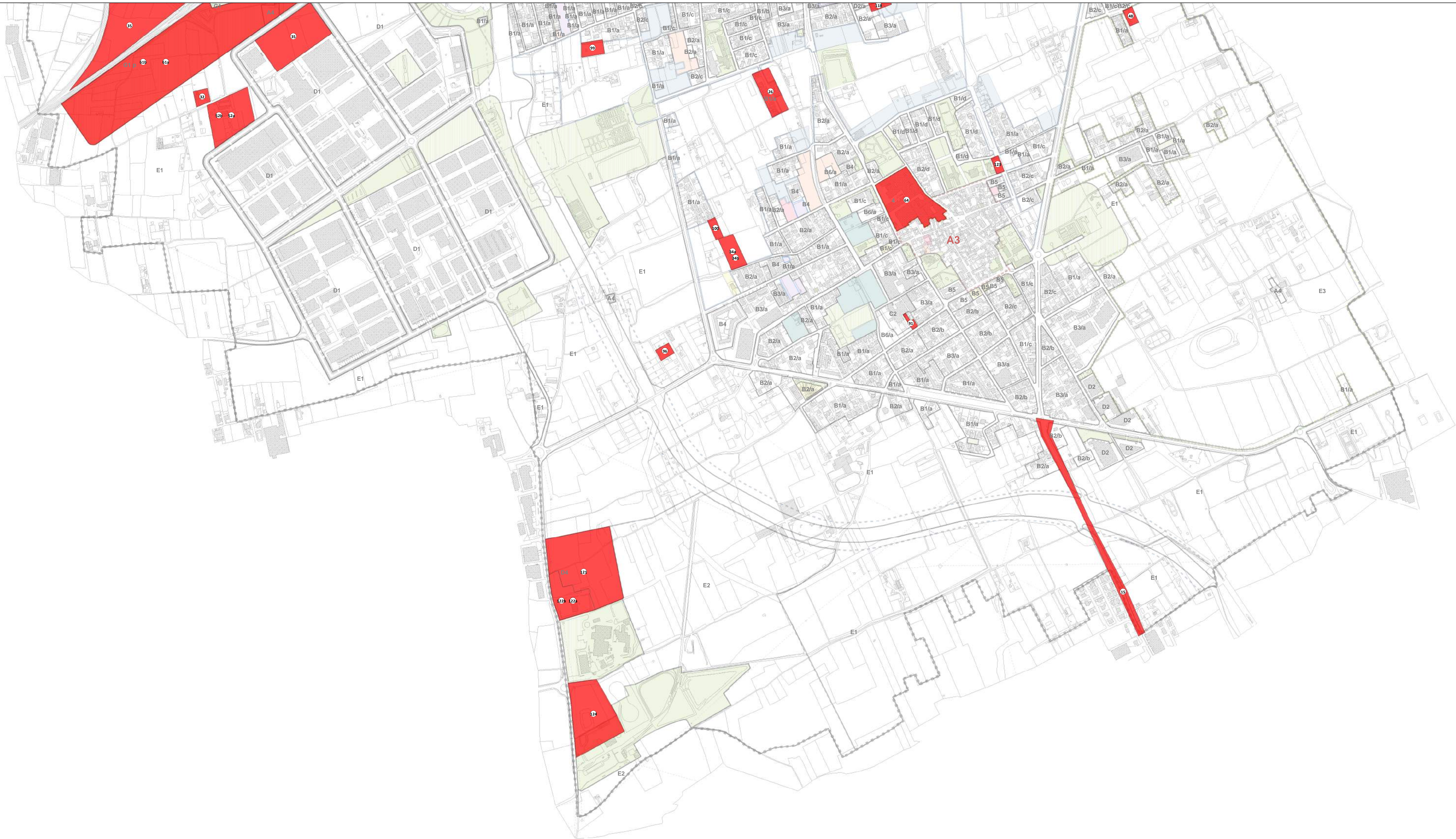
Localizzazione suggerimenti e proposte

Idrografia, Puntazione Aree, Edilizia/TAI
SIAG Controllo del Territorio, Patrimonio

Aprile 2024

Scala 1:5000

1.2



LEGENDA
AZZONAMENTO

Nuclci di antica formazione

- Sototzone A1 - nucleo storico di Busto Arsizio
- Sototzone A2 - nucleo storico di Sacconago
- Sototzone A3 - nucleo storico di Borsano
- Sototzone A4 - Ambiti di interesse storico e ambientale
- Edifici vincolati ai sensi del D.Lgs 42/2004

Ambiti residenziali

- Sototzone B1/a - ambiti residenziali omogenei a densità bassa (0,5 mq/mq)
- Sototzone B1/b - ambiti residenziali omogenei a densità media (0,75 mq/mq)
- Sototzone B1/c - ambiti residenziali omogenei a densità media (1 mq/mq)
- Sototzone B1/d - ambiti residenziali omogenei a densità alta (1,2 mq/mq)

Ambiti residenziali composti - Zona B2

- Sototzone B2/a - ambiti residenziali composti a densità bassa (0,5 mq/mq)
- Sototzone B2/b - ambiti residenziali composti a densità media (0,75 mq/mq)
- Sototzone B2/c - ambiti residenziali composti a densità media (1 mq/mq)
- Sototzone B2/d - ambiti residenziali composti a densità alta (1,2 mq/mq)

Ambiti residenziali complessi - Zona B3

- Sototzone B3/a - ambiti residenziali complessi a densità bassa (0,75 mq/mq)
- Sototzone B3/b - ambiti residenziali complessi a densità media (1 mq/mq)
- Sototzone B3/c - ambiti residenziali complessi a densità alta (1,2 mq/mq)

Ambiti residenziali a disegno unitario - Zona B4

- Sototzone B4 - ambiti residenziali a disegno unitario

Ambiti residenziali a matrice storica - Zona B5

- Sototzone B5 - ambiti residenziali complessi a matrice storica

Ambiti residenziali di interesse storico-ambientale - Zona B6

- Sototzone B6/a - ambiti di interesse storico-ambientale da tutelare a verde privato
- Sototzone B6/b - ambiti con presenze di interesse storico-ambientale
- Sototzone B6/c - ambiti a verde privato con funzione ecologica e ambientale
- Sototzone B7 - immobili del tessuto consolidato all'interno di ambiti a servizi

Zone miste terziario-residenziale

Zona C1

- Sototzone C1

Ambiti produttivi di matrice storica

Zona C2

- Sototzone C2

Ambiti produttivi

Zona D

- Sototzone D1 - comparti produttivi in zona industriale di Sacconago
- Sototzone D2 - comparti misti produttivi-commerciali
- Sototzone D3 - comparti produttivi-commerciali a bassa densità di edificazione
- Sototzone D4 - zone per attività di deposito al coperto e all'aperto

Ambiti agricoli

Zona E

- Subambiti E1 - zona agricola
- Subambiti E2 - comparti a verde arborato di sud-ovest
- Subambiti E3 - zona agricola ricompresa all'interno del PLIS Altomilanese

Zone speciali

Aree per attrezzature di trasporto e deposito ferroviario

- Terminal Hupac - Terminal di Sacconago
- Aree per attrezzature di trasporto e deposito ferroviario - di previsione
- Sede ferroviaria o aree destinate ad infrastrutture e servizi ferroviari

Piani attuativi

- Piani attuativi approvati
- Piani attuativi attuati
- Piani attuativi stipulati e non realizzati

Ambiti e Aree di Trasformazione

referimento al Documento di Piano

- Ambiti di Trasformazione
- Aree di Trasformazione interne agli ambiti
- ATRU
- Aree di rigenerazione e ricollocazione volumetrica
- Ambiti di riorganizzazione della città esistente
- Ambiti di riqualificazione
- Ambiti di compensazione
- PLIS Altomilanese

Destinazioni d'uso pubblico del suolo

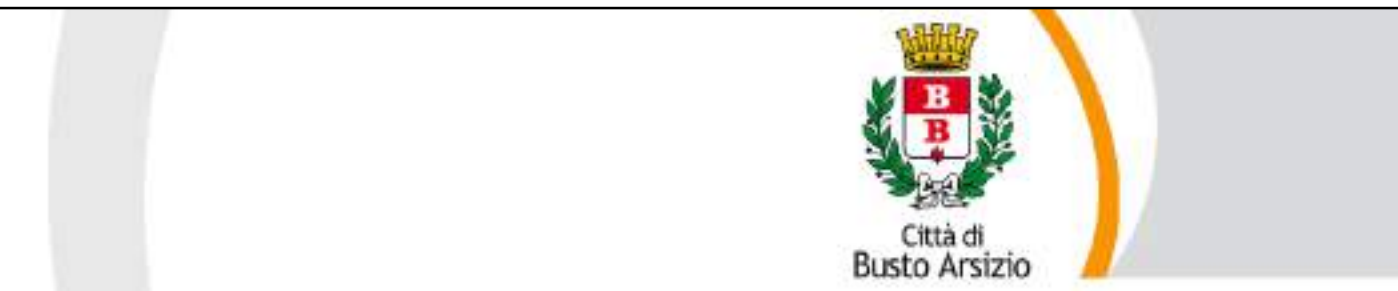
referimento al Piano dei Servizi

- Aree a servizi esistenti disciplinate dal Piano dei Servizi
- Aree a servizi previsti disciplinate dal Piano dei Servizi

- Infrastrutture di previsione sovcomunale

- Confine comunale

Suggerimenti e proposte



Revisione e adeguamento del P.G.T.
ai contenuti del Piano Territoriale
Regionale

Localizzazione suggerimenti e proposte

Idrografia, Puntazione Atmosferica, Edilizia/TAI

Stato: Corrente del Territorio, Patrimonio

Agosto 2024

Scala 1:5000

1.3